

DESIGNED FOR LIVING

# B . H O U S E

PLUG & PLAY, MODULAIR EN VERPLAATSBAAR



DUTCH LIVING SOLUTIONS



## B.HOUSE BY FOOM. STATE-OF-THE-ART DESIGN

Het begon in 2016 met de ontwikkeling van B.HOUSE. De design-hit van 2016 die vooruitstrevend is vormgegeven en 100% is gericht op klantbeleving. Een klein jaar verder heeft B.HOUSE een flinke groei doorstaan.

Ook op een berg, aan een kabbelend beekje of op een bijzondere plek in het bos komt dit

huis volledig tot zijn recht. Beach, Berg, Beek, Bos; kortom B.HOUSE. Met een fenomenaal design van MVSA Architects is dit een waanzinnige sprong vooruit in look & feel voor de bouw op de recreatiemarkt.

B.HOUSE is een industrieel geproduceerd product wat is vormgegeven met gebruik van moderne materialen. De basis is een super efficiënte plattegrond.

De uitgangspunten zijn 6 slaapplekken en een connectie tussen binnen en buiten.

Er wordt gebruik gemaakt van een innovatief installatieconcept met, indien gewenst off-the-grid, centraal accuhuis. 4 volwaardige slaapplekken bevinden zich in iconische cocoons en 2 op de benedenverdieping. De eindafwerking kunt u aanpassen naar behoefte en smaak.

## INNOVATION MEETS COMFORT





## DESIGNED BY MVSA ARCHITECTS

Roberto Meyer (1959) is oprichter en executive director van MVSA Architects. MVSA Architects is een internationaal architectenbureau met een creatief en ervaren team. Al meer dan 30 jaar realiseert MVSA toonaangevende projecten op het gebied van architectuur, master planning en

interieurarchitectuur.

MVSA mag sinds de realisatie van het ING-House grote projecten zoals het Ministerie van Financiën, Rotterdam Centraal Station als onderdeel van Team CS, New Babylon in Den Haag en het nieuwe HagaZiekenhuis tot haar portfolio rekenen.

FOOM ziet dat innovaties te weinig hun weg vinden naar de vastgoedmarkt.

De traditionele markt lukt het niet dit te doorbreken en FOOM is er van overtuigd dat er een ander platform nodig is om innovaties te kunnen realiseren. FOOM richt zich daarom op het creëren van een dergelijk

platform zodat er vernieuwing gebracht kan worden en het aanbod beter aansluit bij de klantbehoefte.

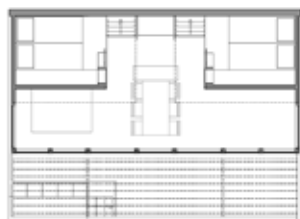
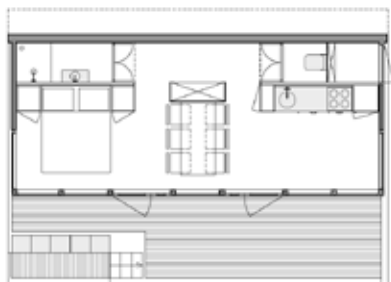
Wij geloven in mooier, slimmer en sneller. De levertijd is tussen de 4 en 8 weken en plaatsing kan binnen een dag gerealiseerd worden.

## PLUG & PLAY BY FOOM





## B.HOUSE IS EFFICIËNT ONTWORPEN VOOR 6 PERSONEN

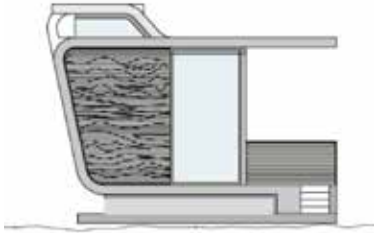


# TECHNISCHE OMSCHRIJVING

## Basis configuratie

### Maatvoering:

- 4,5 m breed en 8,5 m lang
- 30m<sup>2</sup> BBO
- Totale hoogte maximaal 4,40 m



### Fundering:

- 8 vaste of inklapbare stalen poten, onderdeel van frame
- Eenvoudig demontabele en stelbare centrale aansluiting
- Verzinkt stalen draagconstructie met transportsysteem

### Casco:

- Stalen hoofdconstructie, volledig verzinkt
- (sandwich)Panelen wanden en dak
- Vloer houten balken, gevuld met EPS
- (hard)Houten kozijnen, kwetsbare stukken/dorpels beschermd met RVS
- Volledig gesloten 'box' (casco) zonder naden of kieren (m.u.v. ventilatie)
- Ramen alleen als uitzetraam

### Afwerking:

- Gevels in Platowood en Polyurea
- Strakke witte plafonds en wanden
- Vloerafwerking naar keuze (bijvoorbeeld PU gietvloer)
- Buitscharnieren RVS voorzien van extreme coating
- Terras/hellingen/trappen/leuning in verzinkt staal
- Terrasvulling in Vlonderplanken Platowood
- Geen goten, hwa's, etc.
- Wind- en zanddichte detaillering (o.a. slotgaten, dorpelaansluiting etc.)
- Naar buiten draaiende deuren.
- Wind en stormveilig.
- Zonwerende beglazing/zonwerende elementen i.v.m. binnentemperatuur

- Huisnummers zichtbaar vanaf pad met LED-verlichting

### Vaste en losse inrichting:

- Keuken voorzien van bovenkasten
- Slaapkamer en woonkamer voorzien van voldoende opbergruimte
- Slaapcocoon voorzien van slimme opbergruimte en vaste bedden
- Gordijnen/lichtwering opgenomen en onderdeel van het ontwerp

### Elektra:

- Maximaal 2x 16A onderverdeling in meterkast
- 1x centraal punt naar hoofdnets
- Diverse vrije inbouwcontactdozen (woonkamer, bed, keuken en badkamer) voor klantgemak en schoonmaak
- Zoveel als mogelijk een 12V-systeem (optie; accupakket aangesloten op de pv-panelen)

### Gas:

- Er wordt geen gasaansluiting gerealiseerd

### CAI:

- Glasvezel bekabeling
- Centraal internet units/modem (WiFi)
- Mogelijkheid tot interactieve televisie in woon- en slaapkamer



### Verwarming:

- 2x infrarood in woonkamer en badkamer met bewegingsmelder
- Thermostaat met bewegingsmelder(s) (slimme thermostaat)

### Warm water:

- Eco booster hybride systeem (geïntegreerde zonnecollector en pv-paneel) met slimme boiler

#### Koud water:

- Eigen aansluiting via hoofdmeter/hoofd-leiding met Legionellabeheersplan

#### Ventilatie Mechanische afzuiging:

(direct naar buiten):

- In toilet/sanitaire ruimte op bewegingsmelder
- Natuurlijke toevoer door te openen ramen/roosters

#### Verlichting:

- LED-buitenlamp met bewegingsmelder aan padzijde

#### Droogweerafvoer/DWA:

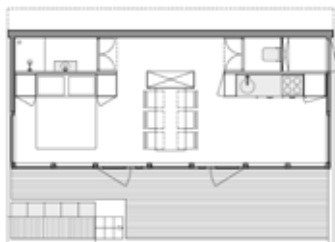
- Rioolaansluiting op vrij verval (PVC) met centrale pompput en persleiding richting gemeentelijk riool (door derden aan te leggen niet in prijs opgenomen)

#### Domotica:

- Slim hotelkamerconcept, waaronder elektrisch bedienbaar slot met persoonlijke entreecode middels telefoon en/of pasje
- Multimedia, internet op televisie
- Slimme thermostaat met bewegingsmelder
- Daglichtafhankelijke verlichting (LED) aan te passen (RGB) qua sfeer en beleving

#### Keuken, incl. apparatuur (A- kwaliteit):

- Enkele spoelbak met mengkraan, Grohe (op centrale boiler)
- Inductiekookplaat 4-pits
- Afzuigkap met directe afvoer naar buiten
- Koelkast 120 liter incl. vriesvak
- Combimagnetron
- Vaatwasser



#### Sanitair:

- Douche met lage douchebak en glazen deur, thermostaatkraan (Grohe) en water-besparende douchekop
- Breed wastafelmeubel met mengkraan
- Spiegel
- Solitair toilet (hangend), inbouw
- Wanden/vloeren in luxe (kunststof) afwerking (geen tegels)

#### Veiligheid:

- Brandmelder met doormelding naar receptie
- Inbraakalarm (magneet op deuren + 1x bewegingsmelder)





THE FOOM B.HOUSE  
IS PRODUCED BY



PLEKVOOR  
PYTHAGORASLAAN 101  
3584 BB UTRECHT  
085 06 53 273  
INFO@PLEKVOOR.COM  
WWW.PLEKVOOR.COM